



BDS+
BEDDING DISPENSING SYSTEM



Unité de distribution autonome compacte, prête à l'emploi et mobile conçue pour une compatibilité élevée avec les matériaux de litière propre pour animaux de laboratoire.

CARACTERISTIQUES TECHNIQUES STANDARD

► GAIN D'ESPACE

Le BDS+ (9BDSPLUS) est conçu en considérant comme caractéristique essentielle les dimensions compactes pour simplifier l'installation, la manipulation et le montage dans un espace très restreint.

Le Plug&Play permet un changement rapide de position, ce qui rend cette unité idéale pour les petites installations ou comme unité de secours pour les systèmes de manutention de litière plus grands.

► EFFICACITE DE DISTRIBUTION

Des tests continus sur cette unité avec de nouveaux matériaux garantissent une très haute compatibilité avec les litières, les enrichissements et les matériaux de nidification disponibles sur le marché. Le dosage est effectué par la technologie de gravité qui permet une précision de distribution supérieure à 15% en termes de tolérance, à partir de l'écran tactile simple à utiliser, vous pouvez définir et sélectionner 10 valeurs de dosage différentes en fonction du type de cages à remplir.

► HAUTE PROTECTION

Une caractéristique extrêmement importante du BDS + est la protection de l'opérateur contre les allergènes ou tout contaminant naturellement présent dans la poussière et les petites particules de litière pendant les opérations de distribution. BDS + réduit jusqu'à 90% l'exposition à ces particules en suspension dans l'air grâce au flux laminaire généré au moyen de ventilateurs basse tension embarqués capables de générer jusqu'à 1400m³/h de flux d'air projeté à travers une combinaison de filtres (G4- F7) monté dans la zone opérationnelle. Cela fonctionne de manière similaire à la fonction **anneau d'aspiration** généralement disponible sur les systèmes de distribution de litière IWT plus complexes.

► DESIGN ERGONOMIQUE

Le distributeur de litière BDS + prend en compte toutes les normes et règles en termes de conception ergonomique optimale. Le banc de travail en forme de grille, en acier inoxydable, est placé à 850 mm du sol.



La grille peut être relevée pour garantir une utilisation facile avec de petits sacs. La pompe intégrée génère du vide pour transporter le matériau de la trémie de chargement inférieure à la trémie de distribution supérieure pour une capacité totale de 0,24 m³ garantissant suffisamment de tampon pour traiter jusqu'à 1 000 cages souris sans remplissage intermédiaire.

Le système d'alimentation peut être encore amélioré en cas d'utilisation de big-bags, en incluant l'option d'entonnoir de chargement à distance, vous pouvez alimenter le distributeur supérieur de BDS + directement à partir des big bags.

Le système de palan rend la manipulation de ces big-bags rapide et ergonomique.



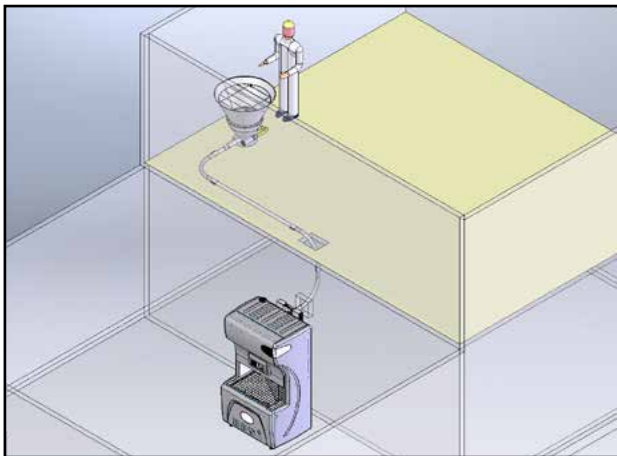


BDS+
BEDDING DISPENSING SYSTEM

► FLEXIBILITE DE L'INSTALLATION

Les dimensions compactes combinées à une installation très simple ne sont que la base du concept de flexibilité BDS +. En fait le distributeur de litière IWT est disponible avec une méthode de chargement alternative en plus du mode autonome de base. L'entonnoir de chargement à distance peut être réglé pour être compatible avec les petits sacs ou les grands sacs de litière, tout en optimisant les procédures de remplissage.

Il est également possible de prévoir une séparation physique entre la zone de stockage de la litière propre et la zone de distribution, éventuellement dans deux pièces séparées jusqu'à 5 à 6 m de distance.



► CONSTRUCTION DE QUALITE

Tout ce qui est en contact avec de la litière propre est entièrement en acier inoxydable AISI 304, matériau testé pour résister à des conditions de travail difficiles.

Les couvercles externes (conception brevetée) sont en plastique thermoformé ABS 100% recyclable, qui allie flexibilité et résistance à une grande nettoyabilité et légèreté. La distribution est déclenchée par deux capteurs à ultrasons positionnés à l'arrière de la zone de remplissage pour activer automatiquement la distribution en plaçant simplement au moins une cage sous le point de distribution.

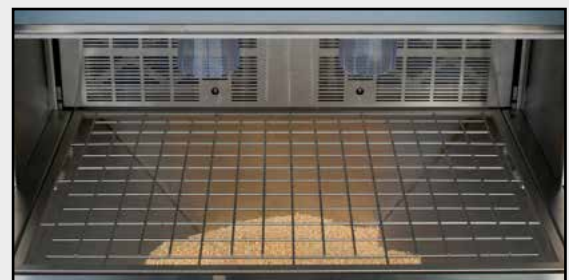
Le BDS + a une faible émission de bruit.



► RETOUR SUR INVESTISSEMENT RAPIDE

Une distribution précise combinée à une recirculation de la litière (au lieu de tomber sur le sol, tout excédent tombé hors des cages est réutilisé dans la trémie inférieure) : les deux caractéristiques visent à réduire le gaspillage de litière propre. De plus la solution big-bags apporte environ 15% d'économie par cage.

Un entretien facile permet de réduire les coûts de fonctionnement. Les filtres nécessaires pour les conduites d'aspiration sont auto-nettoyés au moyen d'un jet d'air comprimé à haute pression à chaque cycle de transport afin d'éviter le colmatage et de réduire le travail. Le mode d'alimentation verte réduit la consommation d'énergie.





BDS+
BEDDING DISPENSING SYSTEM

OPTIONS

- ▶ **COMPRESSEUR D'AIR EMBARQUÉ**
disponible en option pour toutes les applications où une alimentation en air centralisée n'est pas possible, faible émission acoustique sans augmenter l'encombrement du distributeur.
- ▶ **MÉLANGEUR POUR LITIÈRE LÉGÈRE**
option de procédé installée dans la trémie supérieure pour maintenir en mouvement le matériau et éviter tout effet de pont éventuel. Le mélangeur garantit également une alimentation constante des points de dosage. Cette option peut être facilement installée ultérieurement pour améliorer votre distributeur en termes de compatibilité avec tout type de litière.
- ▶ **VERSION DÉMONTABLE**
pour réduire à 1,2m la hauteur du distributeur avant expédition.
- ▶ **ENTONNOIR DE CHARGEMENT À DISTANCE**
idéal au cas où vous auriez besoin de séparer les zones de travail. S'il est utilisé avec de grands sacs de litière, il libère les opérateurs de l'activité désagréable de levage de petits sacs. De plus, le grand réservoir du big-bag garantit une capacité et une autonomie plus longues pour le système.
- ▶ **KIT POUR UTILISATION DE SMALL-BAGS**
cette option est disponible dans le cas d'un entonnoir à distance pour augmenter la hauteur de la trémie de chargement à distance pour une manipulation plus ergonomique des petits sacs de litière.
- ▶ **CHARGEMENT**
Local
A distance
Les deux
- ▶ **TYPE DE SACS**
Small bags
Big bags
Les deux
- ▶ **TYPE DE LITIÈRE**

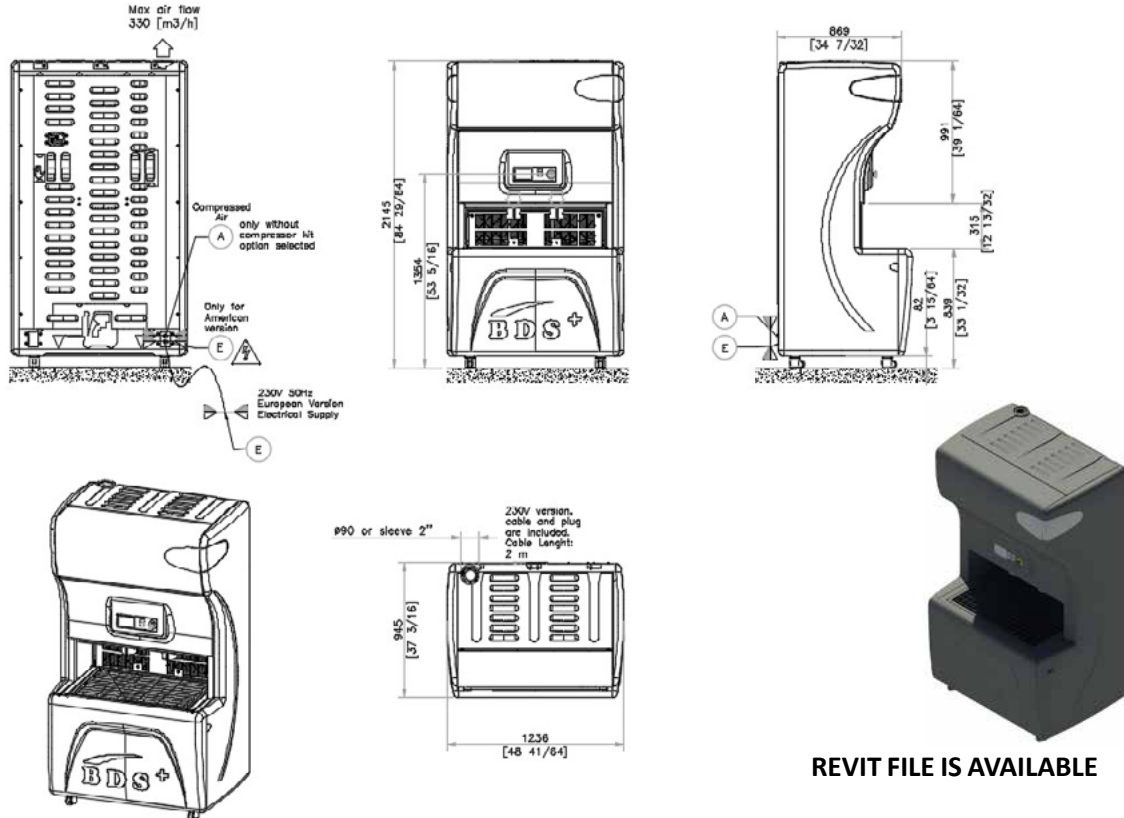
CONFORMITÉ AUX DIRECTIVES ET AUX NORMES

2006/42/EC	Machinery Directive
2014/30/UE	EMC Directive
2014/35/UE	Low Voltage Directive
UNI EN ISO 12100:2010	Safety of machinery. General principles for design. Risk assessment and risk reduction.
CEI EN 60204-1:2016	Safety of machinery. Electrical equipment of machines. General requirements
UNI EN ISO 13857	Safety of machinery - Safety distances to prevent hazard zones being reached by upper and lower limbs.
UNI EN ISO 13849-1:2016	Safety of machinery - Safety-related parts of control systems - Part 1: General principles for design (ISO 13849-1:2015)
CEI EN 61241-10	Electrical apparatus for use in the presence of combustible dust - Part 10: Classification of areas where combustible dusts are or may be present.
UNI EN ISO 13732-1:2009	Ergonomics of the thermal environment - Methods for the assessment of human responses to contact with surfaces - Part 1: Hot surfaces (ISO 13732-1:2006)



BDS+
BEDDING DISPENSING SYSTEM

DONNÉES TECHNIQUES ET EXIGENCES DE SERVICE



REVIT FILE IS AVAILABLE

	SERVICE	CONNECTION	SERVICE REQUIREMENTS*		
				METRIC UNIT	US IMPERIAL UNIT
E	Electrical supply	Electrical cabinet	Voltage and frequency: Type: Power required: Nominal Full Load Current: Line fuse:	230 - 50Hz Single-Phase + earth 2 kW 12.4A 16A	115V - 60Hz Single phase + earth 2.25kW 29.6A 50A
A	Compressed air	½" G [½" NPT]	Dynamic pressure: Quality: Min flow rate:	6 bar filtered, dry and oil free 105 l/min @6bar	87 psi filtered, dry and oil free 28Ngal/min @87 psi
WEIGHT					
	Empty		425 kg	937 lbs	
	Operating (full of Aspen Chips bedding)		466 kg	1027 lbs	
NOISE LEVEL					
	At 1 meter – 3ft		<75 dbA (ISO 11201)		
APPROXIMATE HEAT LOSS					
			0.94 kW – 800 kcal – 3200 BTU		
PACKAGING					
	#1 Crate		1236 x 945 x 2145 mm	49" x 37" x 84"	
*Machine Configuration: stand-alone, no air compressor, no mixer, no dismantable.					

DOCUMENTATION

Le distributeur de litière autonome BDS+ est livré avec la documentation standard suivante :

- Manuel d'utilisation et de maintenance
- P&ID
- Schéma de câblage
- Liste des pièces détachées
- Déclaration de conformité EC