

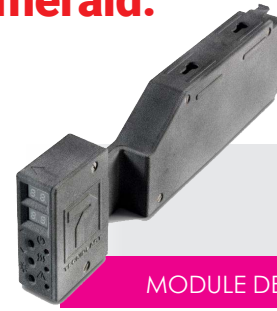
## EMber est un système conçu pour **contrôler/augmenter la température à l'intérieur des cages IVC Emerald.**

Il offre un **environnement confortable et chaleureux** aux animaux pour de nombreux domaines d'application différents tels que la récupération post-chirurgicale, le métabolisme des médicaments, les études de thermorégulation corporelle, la pharmacothérapie et les enquêtes sur les métastases et le cancer.

Il peut également être utilisé pour aider les animaux hébergés les plus faibles, tels que les souriceaux ou des souches spécifiques, à maintenir l'homéostasie.

Le chauffage démarre automatiquement lorsque la **cage équipée de la plaque métallique** est placée dans le portoir, grâce au processus de **chauffage par induction** généré par le **module de chauffage**. La température peut être réglée jusqu'à 40°C et, une fois atteinte, elle est **continuellement surveillée et strictement contrôlée, en la maintenant constante.**

Les portoirs IVC standard EM500 peuvent être équipés de plusieurs EMbers, qui sont disponibles pour les cages standard et EM500 avec InRichment.

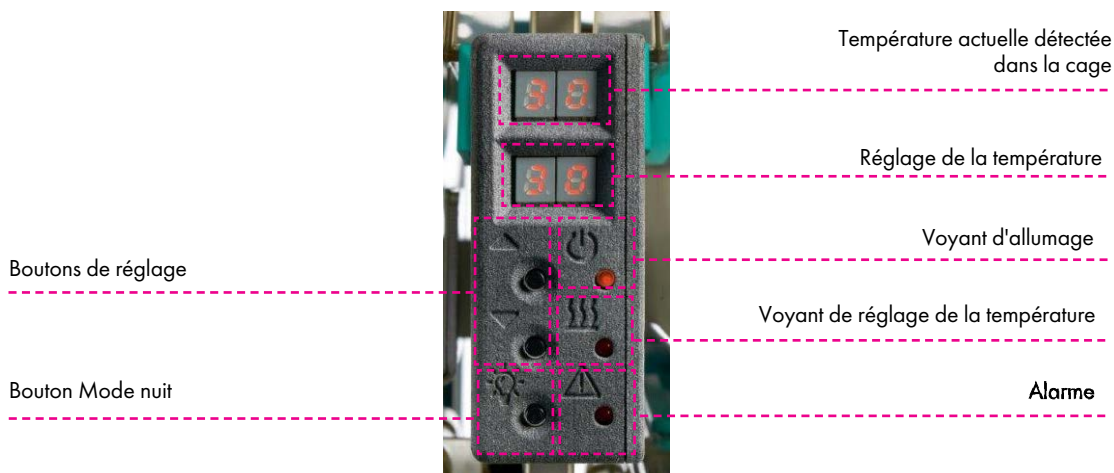


MODULE DE CHAUFFAGE



BASE DE CAGE AVEC PLAQUE EN METAL

EMber est très facile à utiliser **grâce à son interface intuitive**, qui permet de **définir aisément les conditions expérimentales souhaitées.**



COMPANY WITH  
QUALITY SYSTEM  
CERTIFIED BY DNV GL  
= ISO 9001 =

COMPANY WITH  
ENVIRONMENTAL SYSTEM  
CERTIFIED BY DNV GL  
= ISO 14001 =

**TECNIPLAST**  
innovation through passion

### HEADQUARTERS

ITALY | Tel. +39 0332 809711 · [www.tecniplast.it](http://www.tecniplast.it) · E-mail: [tecnicom@tecniplast.it](mailto:tecnicom@tecniplast.it); [venditeitalia@tecniplast.it](mailto:venditeitalia@tecniplast.it)

### SISTER COMPANIES

AUSTRALIA/NEW ZEALAND | Tel. + 61 2 8845 6500 · [www.tecniplast.it](http://www.tecniplast.it) · E-mail: [info@tecniplast.com.au](mailto:info@tecniplast.com.au)

CHINA | Tel. + 86 (0)21 50810920 · [www.tecniplast.cn](http://www.tecniplast.cn) · E-mail: [tecniplastchina@tecniplast.it](mailto:tecniplastchina@tecniplast.it)

**FRANCE** | Tél. +33 (0)4 72 52 94 41 · [www.tecniplast.fr](http://www.tecniplast.fr) · E-mail: [contact@tecniplast.fr](mailto:contact@tecniplast.fr)

GERMANY | Tel. +49 (0)8805 921320 · [www.tecniplast.de](http://www.tecniplast.de) · E-mail: [info@tecniplast.de](mailto:info@tecniplast.de)

UNITED KINGDOM | Tel. + 44 (0)345 0504556 · [www.tecniplast.it](http://www.tecniplast.it) · E-mail: [info@tecniplastuk.com](mailto:info@tecniplastuk.com)

SWITZERLAND | Tel +41 (0)81 750 31 40 · [www.tecniplast.ch](http://www.tecniplast.ch) · Email: [info@tecniplast.ch](mailto:info@tecniplast.ch)

JAPAN | Tel. +81 (0)3 5770 5375 · [www.tecniplast.it](http://www.tecniplast.it) · E-mail: [info@tecniplastjapan.co.jp](mailto:info@tecniplastjapan.co.jp)

USA | Toll Free: +1 877.669.2243 · [www.tecniplastusa.com](http://www.tecniplastusa.com) · E-mail: [info@tecniplastusa.com](mailto:info@tecniplastusa.com)

CANADA | Toll Free: +1 855.347.8718 · [www.tecniplastcanada.com](http://www.tecniplastcanada.com) · E-mail: [info@tecniplastcanada.com](mailto:info@tecniplastcanada.com)

CAT206/ING - Rev Jan2023

Tecniplast reserves the right to change or modify product and/or specifications without notice or obligation.