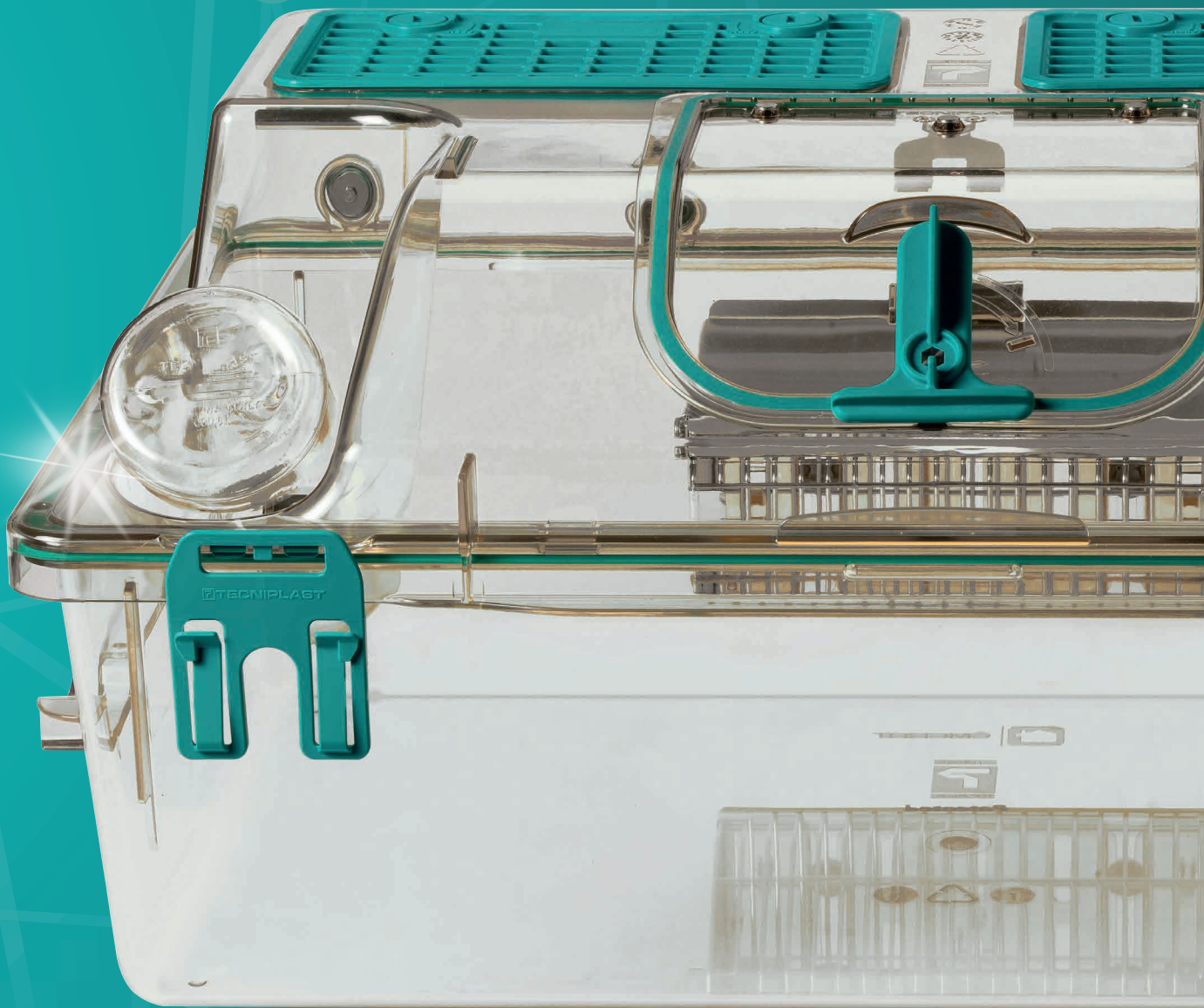


DER NEUE EMERALD RATTENKÄFIG ER1800

# EMERAT IVC

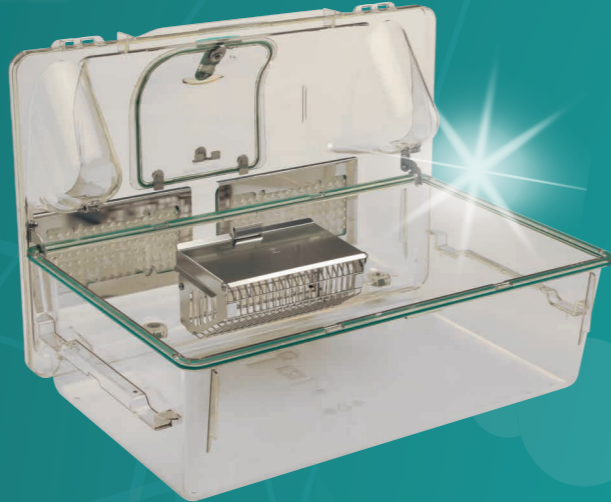


 **TECNIPLAST**

## BEDIENKOMFORT

### • SMARTOP – EIN WORT DREI VORTEILE

- Das EMERAT SmarTop ermöglicht für das Tierpflegepersonal einen **ergonomischen** und **einfachen** Zugriff auf die Tiere.
- Durch einfaches Anheben und Einhängen der Käfighaube in die Käfigschale unterstützt der Käfig das Tierpflegepersonal bei der Einhaltung von **standardisierten Abläufen** während des Käfigwechsels.



### • DAS GERINGSTE GEWICHT IN DIESER KÄFIGGRÖSSE

Vergessen Sie die unhandlichen Käfige älterer Bauart: Der EMERAT Käfig kombiniert Komfort und Ergonomie für das Tierpflegepersonal bei ihren täglichen Aufgaben in der Tierhaltung. Das neue Käfigdesign besitzt jetzt erstmals **Käfiglaufschienen mit integrierten Griffen** für einen ergonomischen Tragekomfort. Der klappbare Deckel des Futterbehälters dient als Einfüllhilfe für Futterpellets.

## TIERWOHL

### • DIE SUITE FÜR RATTEN

Der Käfig wurde zusammen mit Nutzern aus der ganzen Welt entwickelt, die große Erfahrung in der Rattenhaltung besitzen. Der EMERAT Käfig ermöglicht es den Tieren **natürliche und positive Verhaltensweisen**, wie z.B. das Aufrichten im Käfig auszuüben.



Durch das Weglassen des Gitterdeckels steht den Tieren der gesamte verfügbare Innenraum des Käfigs zur Verfügung.

Zusätzlich kann der Deckel des Futterbehälters als Plattform von den Tieren genutzt werden. Es steht den Tieren hier also eine **komplexere 3D Umgebung** zur Verfügung.

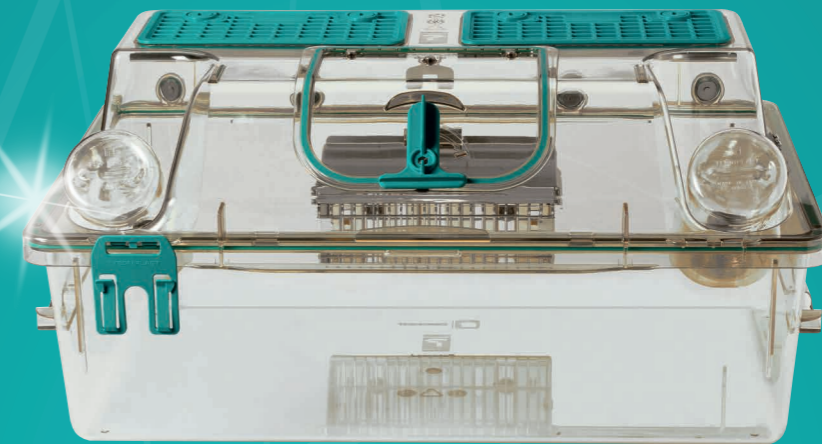


## SICHT AUF DIE TIERE

### • VISION+

Die Käfigschale ohne Verschlussklammer bietet einen **optimalen und uneingeschränkten Blick** auf die Tiere und ermöglicht dadurch eine bessere tägliche Inaugenscheinnahme.

Dies wird durch das von Tecniplast PATENTIERTE Dichtungskonzept des Käfigs kombiniert mit der Arretierung am Käfiggestell erreicht.



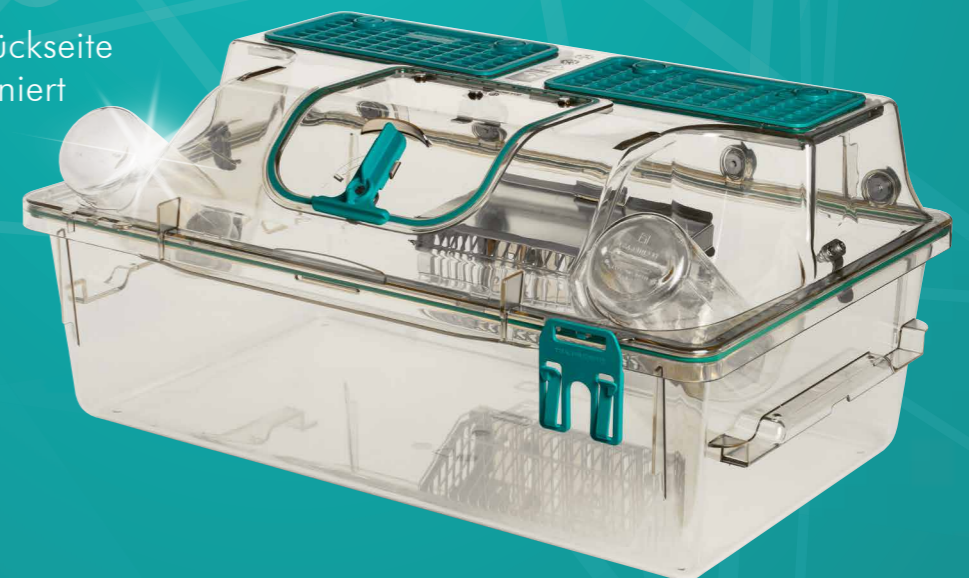
## VIELSEITIGKEIT

### • NEUE GESTELLEIGENSCHAFTEN

Die neu entwickelten Laufschienen im Käfiggestell erlauben das teilweise Herausziehen und arretieren des Käfigs für einen ergonomischen Zugriff auf die Tiere.

### • ZWEI FUTTERBEHÄLTERPOSITIONEN

Der Edelstahl-Futterbehälter kann wahlweise an der Vorderseite oder der Rückseite der Käfigschale positioniert werden.



## ● GESTELLTYPEN: ERGO UND HD

Zwei Gestelltypen für unterschiedliche Anwendungsbedürfnisse.

Egal ob in der obersten Reihe oder in der untersten Reihe, das **ERGO GESTELL** ermöglicht dem Tierpflegepersonal komfortablen Zugriff auf die Tiere.

Wenn die Haltungsdichte im Vordergrund steht, dann ist das **HD GESTELL** mit einer zusätzlichen oberen Reihe die optimale Variante.



ERGO RACK: 5 REIHEN

HD RACK: 6 REIHEN

PATENTS: 2006201744 - 2.545.918 - ZL200610076641.0 - 5068962 - 8.037.847 - 1719406 - 102015000011787 - 102015000011767 - 3282831 - 311330 - 2016249850 - 18183167.8  
PATENTS PENDING: 102017000078916 - 2018205202 - BR102018014324 - 7 - 3.011.039 - 201810770879.6 - 2018-132132 - 201844026024 - 16032.987 - 2.982.711 - 15/566.433 - 19122379.1 - 10-2018-0081460 - 107124235 - 201911030040.X - 19205327.0 - 102018000009835 - 10-2019-01333509 - 16/663.979 - 19173555.4 - 102018000009830 - 16/663.961 - PCT/EP2019/079204  
UTILITY MODELS: 1856473 - 202018104013 - 1856485 - 202018104015 - ZL201620306702.7 - 202016002256 - ZL201821112325.9 - ZL201821113775.X - ZL201821112342.2 - 202019105857.9 - 202018000003647 - 202018000003648 - ZL201921805229.7

COMPANY WITH  
QUALITY SYSTEM  
CERTIFIED BY DNV GL  
= ISO 9001 =

COMPANY WITH  
ENVIRONMENTAL SYSTEM  
CERTIFIED BY DNV GL  
= ISO 14001 =

**TECNIPLAST**  
innovation through passion

### HEADQUARTERS

ITALY | Tel. +39 0332 809711 · [www.tecniplast.it](http://www.tecniplast.it) · E-mail: [tecnicom@tecniplast.it](mailto:tecnicom@tecniplast.it); [venditeitalia@tecniplast.it](mailto:venditeitalia@tecniplast.it)

### Sister Companies

AUSTRALIA/NEW ZEALAND | Tel. + 61 2 8845 6500 · [www.tecniplast.it](http://www.tecniplast.it) · E-mail: [info@tecniplast.com.au](mailto:info@tecniplast.com.au)

CANADA | Toll Free: +1 855.347.8718 · [www.tecniplastcanada.com](http://www.tecniplastcanada.com) · E-mail: [info@tecniplastcanada.com](mailto:info@tecniplastcanada.com)

CHINA | Tel. + 86 (0)21 50810920 · [www.tecniplast.cn](http://www.tecniplast.cn) · E-mail: [tecniplastchina@tecniplast.it](mailto:tecniplastchina@tecniplast.it)

FRANCE | Tél. +33 (0)4 72 52 94 41 · [www.tecniplast.fr](http://www.tecniplast.fr) · E-mail: [info@tecniplast.fr](mailto:info@tecniplast.fr)

GERMANY | Tel. +49 (0)8805 921320 · [www.tecniplast.de](http://www.tecniplast.de) · E-mail: [info@tecniplast.de](mailto:info@tecniplast.de)

JAPAN | Tel. +81 (0)3 5770 5375 · [www.tecniplast.it](http://www.tecniplast.it) · E-mail: [info@tecniplastjapan.co.jp](mailto:info@tecniplastjapan.co.jp)

SWITZERLAND | Tel +41 (0)81 750 31 40 · [www.tecniplast.ch](http://www.tecniplast.ch) · Email: [info@tecniplast.ch](mailto:info@tecniplast.ch)

UNITED KINGDOM | Tel. + 44 (0)345 0504556 · [www.tecniplastuk.com](http://www.tecniplastuk.com) · E-mail: [info@tecniplastuk.com](mailto:info@tecniplastuk.com)

USA | Toll Free: +1 877.669.2243 · [www.tecniplastusa.com](http://www.tecniplastusa.com) · E-mail: [info@tecniplastusa.com](mailto:info@tecniplastusa.com)